



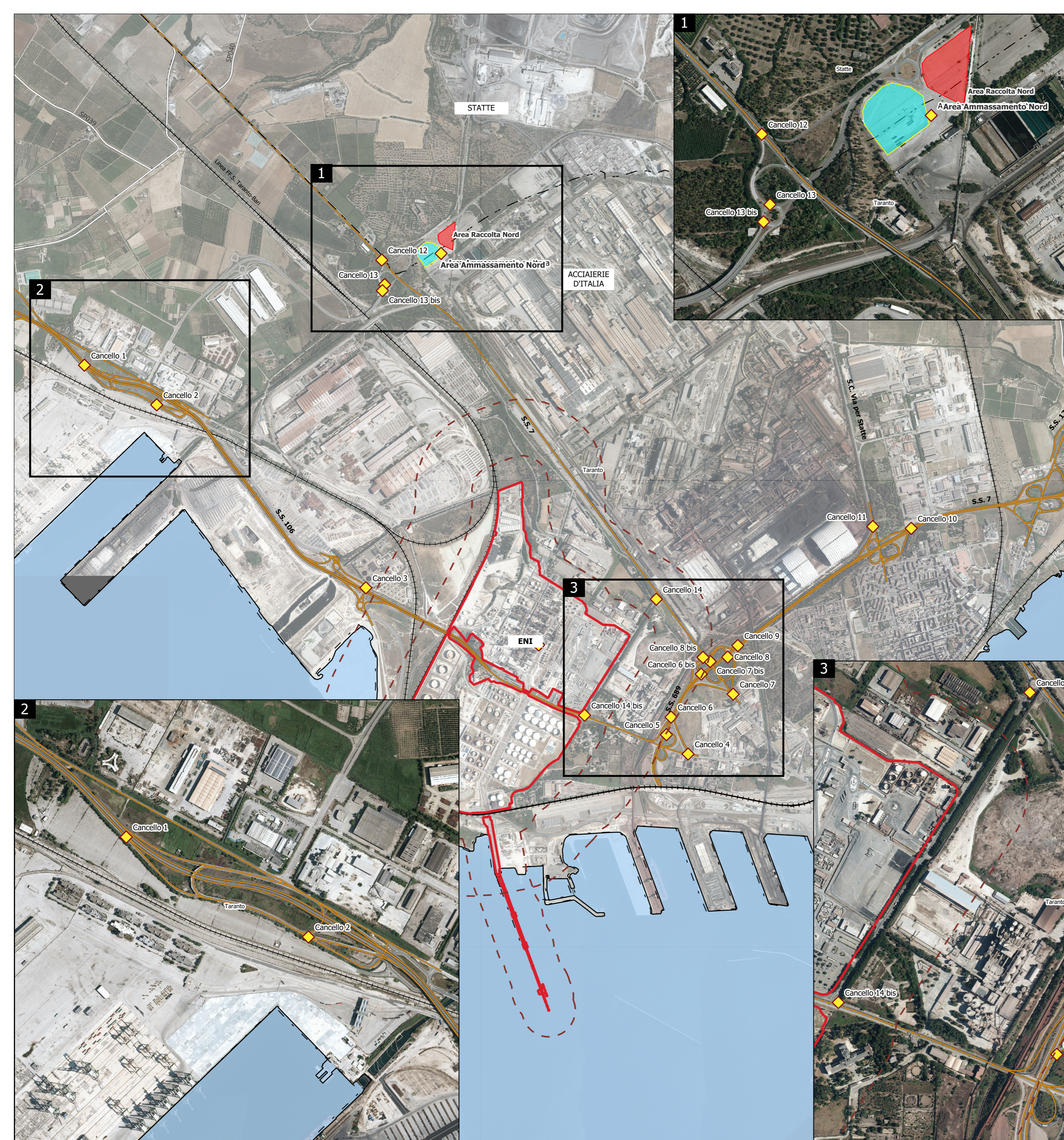
UFFICIO TERRITORIALE DEL GOVERNO
PREFETTURA DI TARANTO

PIANO DI EMERGENZA ESTERNA

Eni S.p.A.
Raffineria di Taranto
IT\NR004

ANNO 2024

TAVOLA 7.4 - DETTAGLIO CANCELLI



LEGENDA

- Limiti comunali
- ▭ perimetro aziendale
- - - - - buffer perimetro aziendale
- Percorso alternativo
- ◆ Cancelli